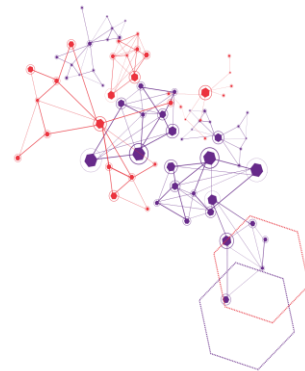




## *Metoda diagnozowania glikemii przy użyciu aplikacji mobilnej*

**Twórca:**

dr n. med. Agnieszka B. Niebisz



### **Opis technologii:**

Metoda diagnozowania glikemii z wykorzystaniem aplikacji mobilnej rejestrującej próbkę głosu osób chorych na cukrzycę typu 1 i 2, sygnalizująca zmiany w poziomie glikemii. Jest sygnałem wczesnego ostrzegania wystąpienia objawów hipo i hiperglikemii.

### **Korzyści z zastosowania:**

- możliwość unikania i zapobiegania hipoglikemii
- zwiększenie komfortu życia chorych
- zmniejszenie ryzyka powikłań ostrych (neuroglikopenia, śpiączki hiperglikemiczne, zawał serca, udar mózgu) i przewlekłych (angiopatie, neuropatie, inne)

### **Dojrzałość technologii:**

Określono koncepcję technologii i jej zastosowanie.

Badania są kontynuowane.

### **Forma współpracy:**

licencja, sprzedaż, spółka spin-off

### **Forma ochrony:**

know-how  
europejskie zgłoszenie patentowe w przygotowaniu

### **Branża:**

medycyna, metody diagnostyczne,  
urządzenia medyczne, diabetyka

### **Kontakt:**

Synergia - WUM Sp. z o.o. - [biuro@synergia-wum.pl](mailto:biuro@synergia-wum.pl)

Centrum Transferu Technologii Warszawskiego Uniwersytetu Medycznego - [ctt@wum.edu.pl](mailto:ctt@wum.edu.pl)



Ministerstwo Nauki  
i Szkolnictwa Wyższego



Unia Europejska  
Europejski Fundusz  
Rozwoju Regionalnego

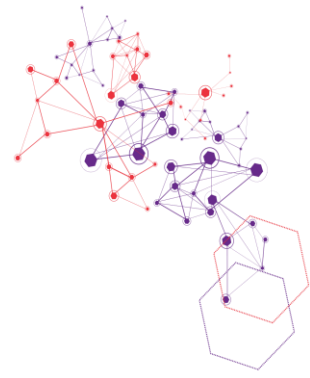




## *Method for diagnosing glycemia using a mobile application*

**Author:**

Agnieszka Niebisz, MD, PhD



### **Description of the technology:**

Method for diagnosing and notifying changes in glycemia using a mobile application registering voice samples of type I and II diabetes patients. The method provides early warnings system about hypo- and hyperglycemia.

### **Benefits of application:**

- possibility to avoid and prevent hypoglycemia
- increasing comfort of life of the patients
- decreasing risk of acute (e.g. neuroglycopenia, hyperglycemic coma, myocardial infarction, stroke) and chronic (e.g. angiopathy, neuropathy, etc.) complications

### **Technology Readiness Level:**

Technology concept and its applications were determined. Research is in progress.

### **Cooperation type:**

licence, sale, spin-off company

### **Industrial property type:**

know-how  
european patent application is in preparation

### **Fields:**

medicine, diagnostic methods, medical apparatus, diabetology

### **Contact:**

Synergia -WUM Ltd. - [biuro@synergia-wum.pl](mailto:biuro@synergia-wum.pl)

Technology Transfer Office at the Medical University of Warsaw- [ctt@wum.edu.pl](mailto:ctt@wum.edu.pl)



Ministerstwo Nauki  
i Szkolnictwa Wyższego



Unia Europejska  
Europejski Fundusz  
Rozwoju Regionalnego

