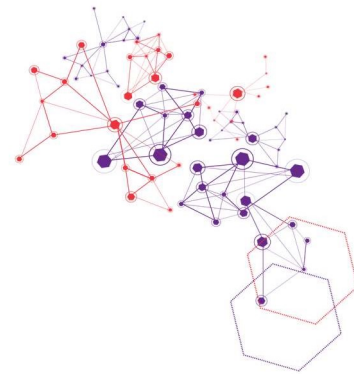




## Wstrzykiwacz do insuliny z synteza- torem



### Twórcy:

prof. dr hab. n. med. Leszek Czupryniak

dr n.med. Jolanta Jurczyńska

dr n. med. Marta Mazur

lek. Tomasz Głazewski

lek. Mateusz Mieczkowski

**Klinika Diabetologii i Chorób Wewnętrznych  
Warszawski Uniwersytet Medyczny**

### Opis technologii:

Urządzenie przeznaczone dla osób niewidomych i niedowidzących chorych na cukrzycę, leczonych przy zastosowaniu intensywnej insulinoterapii metodą wielokrotnych podskórnych wstrzyknięć insuliny, ułatwiający odpowiednie podawanie i zwiększający bezpieczeństwo terapii.



### Korzyści z zastosowania:

- poprawa jakości życia osób niewidomych i niedowidzących stosujących insulinoterapię,
- zwiększenie samodzielności i niezależności osób niewidomych i niedowidzących,
- zmniejszenie liczby pacjentów trafiających do szpitali z powodu złego wyrównania metabolicznego cukrzycy na skutek błędów w insulinoterapii,
- zwiększenie bezpieczeństwa prowadzonego leczenia,
- umożliwienie osobom niepełnosprawnym stosowanie optymalnego leczenia oraz prowadzenia aktywnego życia z mniejszymi ograniczeniami.

### Dojrzałość technologii:

prototyp wstrzykiwacza w fazie testów

### Forma współpracy:

umowa licencji, sprzedaż, spółka spin-off

### Forma ochrony:

know-how

### Branża:

medycyna, procedury medyczne, wyroby medyczne

### Kontakt:

Synergia - WUM sp. z o.o. - [biuro@synergia-wum.pl](mailto:biuro@synergia-wum.pl)

Centrum Transferu Technologii Warszawskiego Uniwersytetu Medycznego - [ctt@wum.edu.pl](mailto:ctt@wum.edu.pl)